



LA BALMA

UN EDIFICI DE COHABITATGE AMB 20 HABITATGES I ESPAIS DE GESTIÓ COL·LECTIVA, UN DELS QUALS OBERT AL BARRI

Aquesta promoció sorgeix del concurs promogut per l'Ajuntament de Barcelona durant el 2017, per generar habitatge cooperatiu en cessió d'ús. Suposa una cessió del dret de superfície del solar durant 75 anys (solar de condicions d'habitatge de protecció oficial). L'edifici consta de 20

QUI IMPULSA AQUEST PROJECTE? SOSTRE CÍVIC

Sostre Cívic és una cooperativa amb més de 700 socis i sòcies, un espai col·laboratiu que promou un model alternatiu d'accés a l'habitatge, a través de la divulgació, l'assessorament, la cerca de finançament, promoció i gestió d'habitatge cooperatiu en règim de cessió d'ús.



Adreça: c. Espronceda, 131-135

Barri: Provençals del Poble Nou

Districte: Sant Martí

Composició: 20 habitatges, 2 locals comercials i espais comunitaris

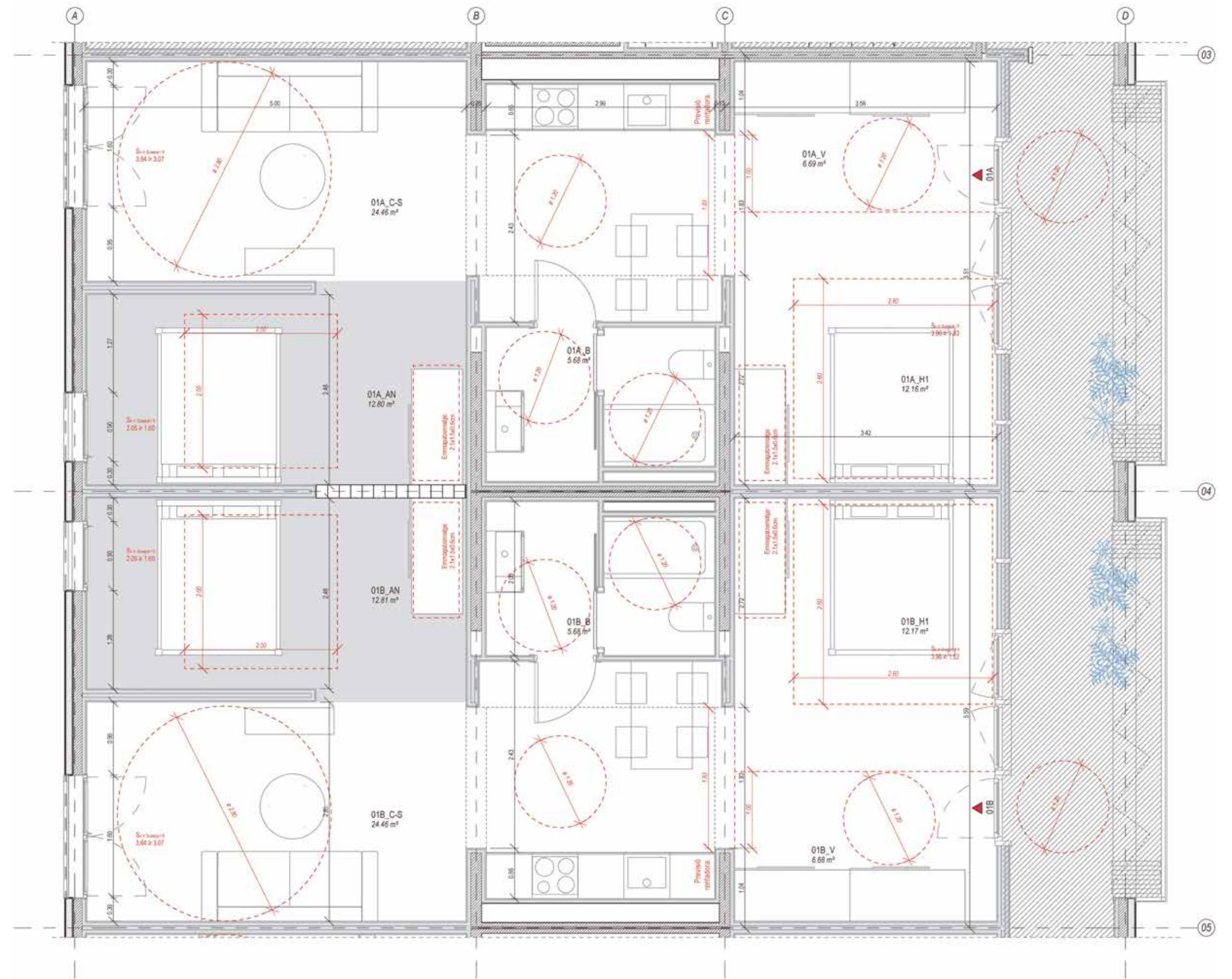
habitatges, 2 locals comercials i un seguit d'espais comunitaris que han de permetre enriquir la vida en comunitat, la convivència i enfortir els lligams amb l'entorn del barri. S'ha finançat amb l'entitat Fiare i té un pressupost d'obra de 1.800.000 €.

Treballa per dur a terme projectes d'habitatge amb un model més just d'acord amb els valors de l'economia social: la igualtat, la solidaritat, l'equitat, la democràcia i l'autoorganització.

LA BALMA



Habitatges que creixen i decreixen



GRUP IMPULSOR

La Balma: un grup divers, heterogeni i intergeneracional que impulsa un projecte de vida comunitària de 19 unitats de convivència. Actualment du a terme activament dinàmiques participatives pel disseny del projecte. Això ha permès definir les necessitats, les inquietuds i els usos dels espais comunitaris.

HABITATGES QUE CREIXEN I DECREIXEN

El projecte planteja tres tipologies d'habitatges: petits, mitjans i grans (o S, M i L). Donen resposta a les diferents necessitats i agrupacions de convivència, circumstàncies que poden variar en el temps. La Balma destinarà un habitatge a entitats socials i cedirà un local a les associacions del barri per implicar-se en el desenvolupament comunitari.

EFICIÈNCIA ENERGÈTICA

A l'hora de dissenyar el projecte, s'han aplicat criteris ambientals per aconseguir un edifici passiu, que afavoreixi l'estalvi energètic. Aquesta consciència s'amplia al model de mobilitat (amb un aparcament de bicicletes) i de consum.

A més, es proposa una gestió col·lectiva dels espais i de les energies per reduir l'impacte de la comunitat. Hi haurà una producció ecològica als horts de la coberta, la gestió de residus serà a la planta baixa i es treballa amb la voluntat de tancar el cicle de l'aigua amb el medi natural (retorn d'aigua de pluja al subsòl i pous per al subministrament d'aigua de rec i consums no potables).